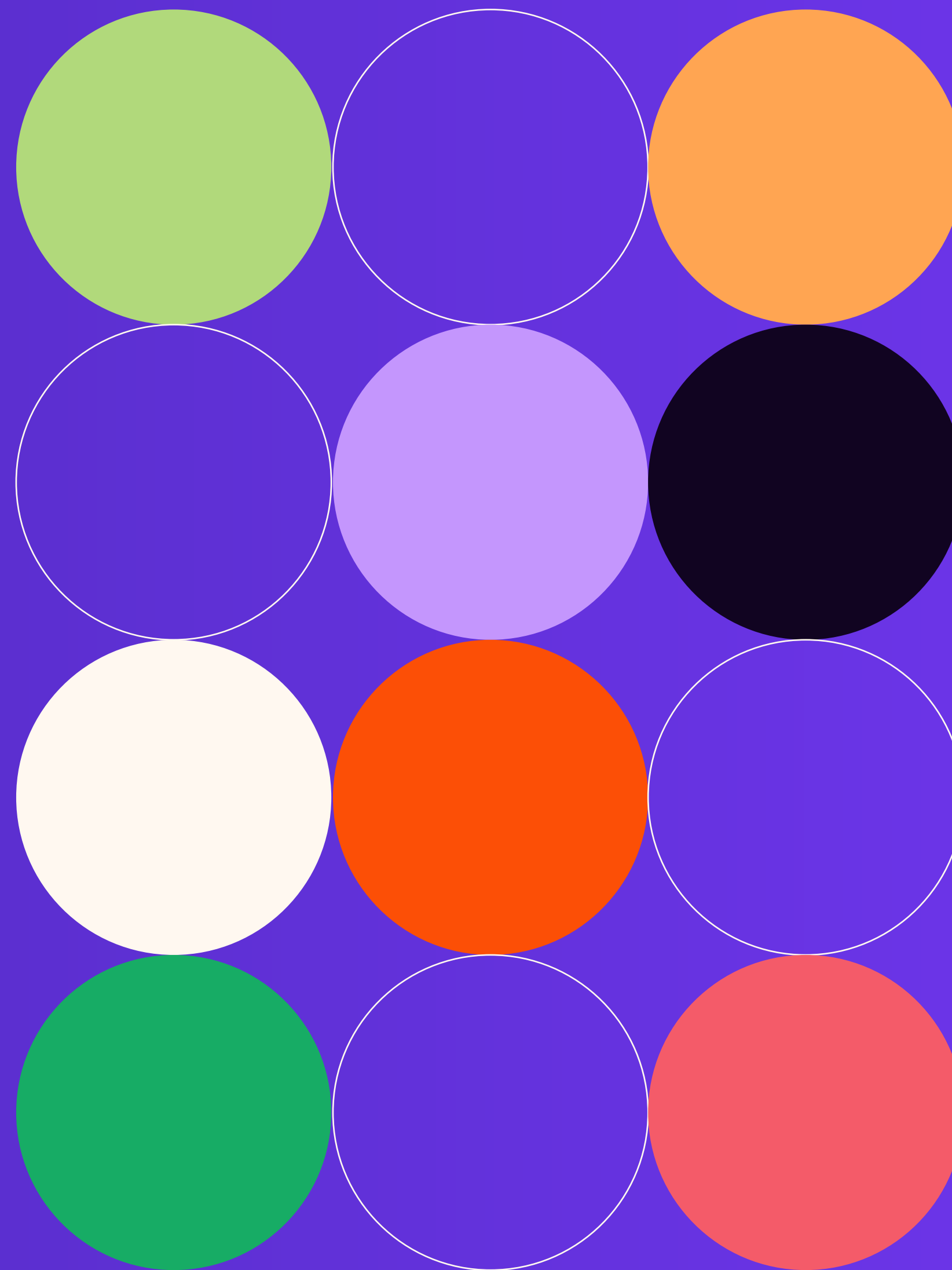




Portafolio de Servicios



A large crowd of people, mostly young women, are gathered outdoors for a protest or demonstration. Many are holding up smartphones to record or take photos. In the background, thick white smoke rises from the ground, partially obscuring the sky and the tops of trees. The scene is set in a park-like area with many trees. The entire image has a blue color overlay.

HAZ QUE SUCEDA

SOY LA
QUE NECESITA

LA
MA
LE

¿Quiénes somos?



Equidad de Género, Ciudadanía, Trabajo y Familia es una organización fundada en 1996, y desde nuestro origen nos propusimos transformar el mundo.

En nuestra esencia está el compromiso y la creencia de que **la igualdad de género es la piedra angular de una sociedad justa.**

Sabemos que promoviendo los derechos de las mujeres y personas históricamente discriminadas, impulsamos un cambio social que eleva a las personas y repercute en los lugares de trabajo y el medio ambiente, entre otros ámbitos.

Áreas de Trabajo

Dirección

Administración

Innovación y Aprendizaje

Comunicación

Desarrollo Institucional

Derechos sexuales y
reproductivos y Violencias

Políticas y Presupuestos para la
Igualdad y el Desarrollo Sustentable

Ejes Temáticos

Derechos Humanos

Género

Inclusión

Justicia Reproductiva

Justicia Económica

Cultura de Paz

Justicia Ecológica

¿Dónde trabajamos?

Trabajamos junto a mujeres en toda su diversidad –indígenas, afrodescendientes, rurales, urbanas y de la periferia– fortaleciendo procesos comunitarios y articulaciones presentes en 18 estados de nuestro país.



México

Presencia y trabajo territorial.

Centroamérica y Caribe

Colaboración y vinculación con redes y coaliciones.

Regional

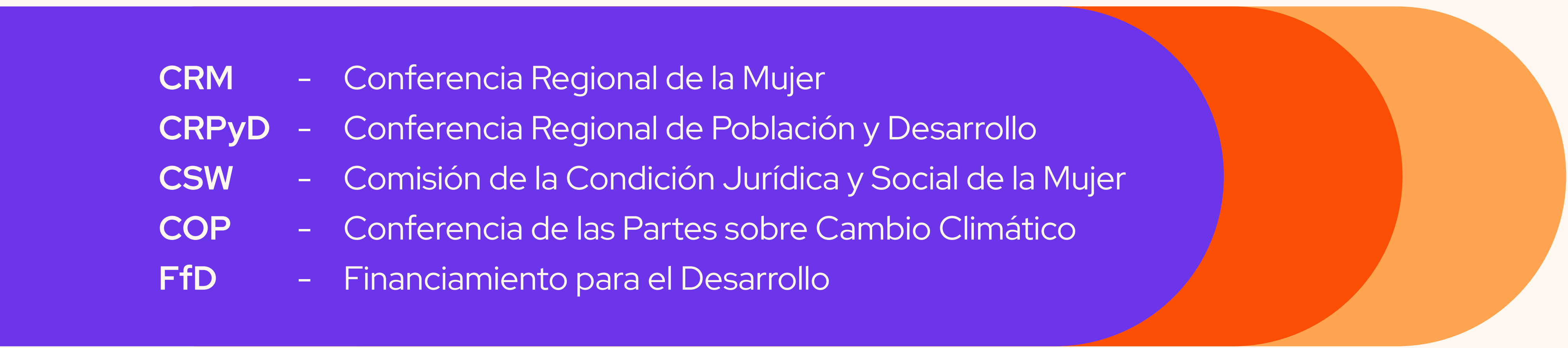
Participación e incidencia en procesos, alianzas y trabajo conjunto con organizaciones, coaliciones regionales y redes feministas.

Global

Participación e incidencia con redes feministas y espacios multilaterales a nivel global.

Nuestro alcance

Agendas regionales y globales a las que la organización da seguimiento:

- 
- CRM** – Conferencia Regional de la Mujer
 - CRPyD** – Conferencia Regional de Población y Desarrollo
 - CSW** – Comisión de la Condición Jurídica y Social de la Mujer
 - COP** – Conferencia de las Partes sobre Cambio Climático
 - FfD** – Financiamiento para el Desarrollo

Equidad formó parte del Grupo Motor de la XVI Conferencia Regional de la Mujer Beijing +30 en México

¿Con quién colaboramos?



Organizaciones Civiles y Colectivas



Empresas de Sector Privado



Instituciones de gobierno



Fundaciones



Academia



Nuestros Servicios

MI MIEDO
se convirtió en
FUEGO

Servicios especializados

En Equidad de Género, Ciudadanía, Trabajo y Familia A.C. impulsamos estrategias integrales para avanzar hacia la igualdad sustantiva, la justicia social y el bienestar colectivo.

Con más de 29 años de experiencia, acompañamos a instituciones públicas, privadas y sociales en el diseño, implementación y evaluación de políticas, programas y acciones que transforman realidades.



Consultoría Estratégica y de Alto Impacto

Diseñamos e implementamos programas, metodologías y planeaciones estratégicas con perspectiva de género e interseccionalidad.

Acompañamos la transversalización de la perspectiva de género en presupuestos, políticas públicas y planes institucionales, generando resultados medibles y sostenibles.

Prevención, Atención & Justicia Restaurativa

Creamos protocolos, procedimientos, políticas y programas personalizados para la prevención, atención y sanción de las violencias de género.

Fortalecemos la cultura organizacional a través de procesos de sensibilización, cuidado colectivo y mejora del clima laboral, promoviendo entornos seguros y libres de violencia.



Monitoreo, Evaluación e Investigación Aplicada

Desarrollamos sistemas de indicadores, diagnósticos participativos y procesos de sistematización para medir el impacto de las acciones de igualdad.

Producimos conocimiento desde enfoques feministas y participativos, fortaleciendo la toma de decisiones basada en evidencia.

Formación y Comunidades de Aprendizaje

Diseño, implementación y evaluación de procesos formativos: diplomados, capacitaciones, cursos, talleres, congresos, conferencias, encuentros, grupos de reflexión con metodologías innovadoras y participativas.

Facilitamos comunidades de aprendizaje que promueven el intercambio de saberes, el liderazgo colectivo y la transformación cultural hacia la igualdad y la justicia. Desde el año 2024, Equidad se integró como miembro pleno del Consejo Latinoamericano de Ciencias Sociales (CLACSO), un espacio fundamental de articulación académica, con amplio reconocimiento en la generación del pensamiento crítico latinoamericano.



Justicia ecológica, económica y del cuidado

Desarrollamos procesos de consultoría y formación en justicia ecológica y socioambiental, sistemas de cuidados y justicia económica, integrando los principios de austeridad, sostenibilidad y corresponsabilidad social.

Alianzas y responsabilidad social empresarial

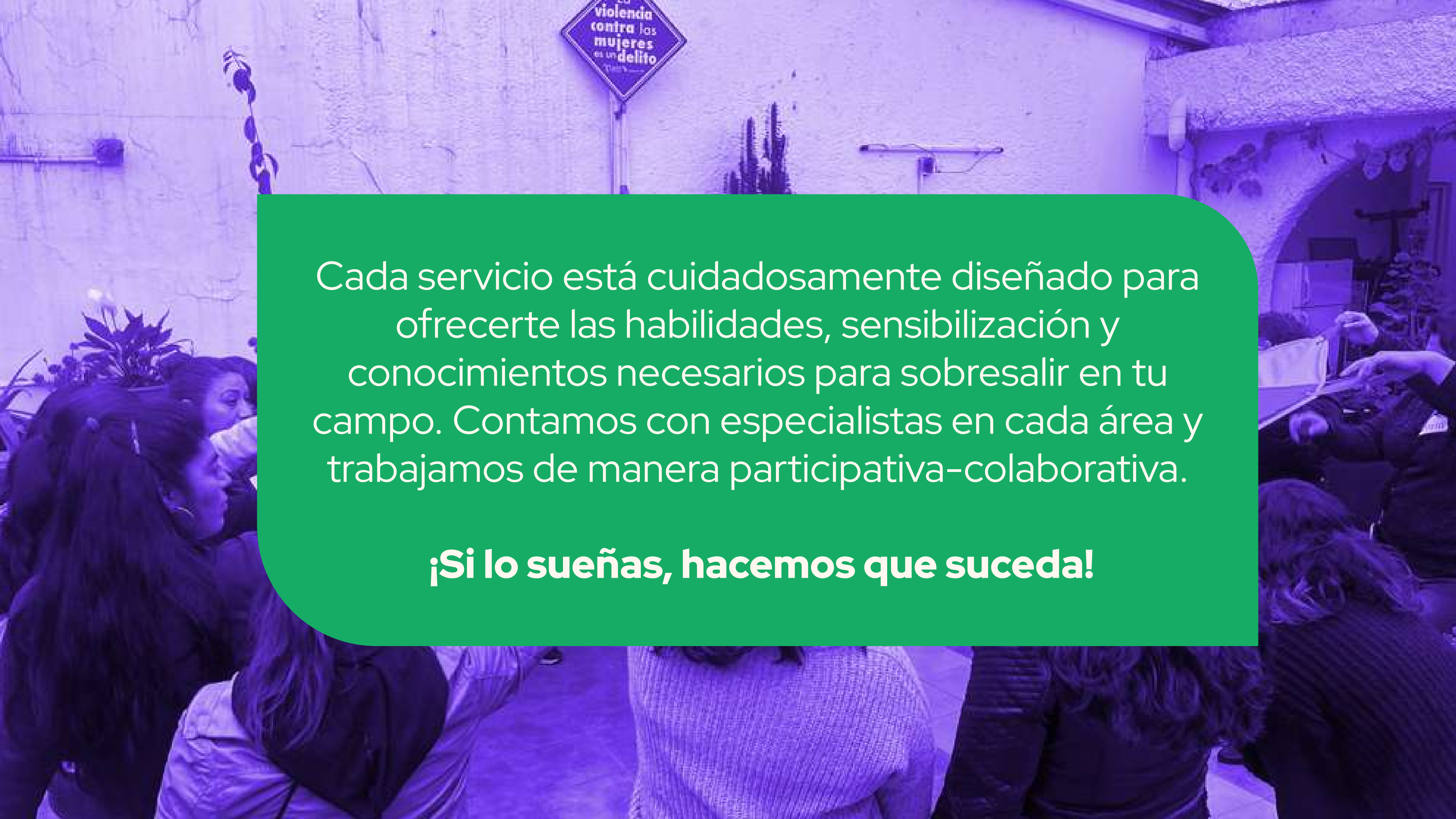
Acompañamos a empresas en la implementación de políticas de igualdad e inclusión, el diseño de programas de sensibilización y voluntariado corporativo, y la mejora de su responsabilidad social bajo estándares ESG, ODS y ESR.



Innovación 2025

Actualmente ya estamos certificadas como **Entidad de Certificación y Evaluación (ECE)** acreditada por el Consejo Nacional de Normalización y **Certificación de Competencias Laborales (CONOCER)**, lo que nos permite evaluar y certificar competencias laborales en igualdad de género, derechos humanos y sostenibilidad. Además, **ya somos consultoras acreditadas por el CEMEFI**, respaldando procesos de certificación como Empresas Socialmente Responsables (ESR®).



The background image shows a group of women in a meeting or workshop setting. A sign on the wall reads "La violencia contra las mujeres es un delito".

Cada servicio está cuidadosamente diseñado para ofrecerte las habilidades, sensibilización y conocimientos necesarios para sobresalir en tu campo. Contamos con especialistas en cada área y trabajamos de manera participativa-colaborativa.

¡Si lo sueñas, hacemos que suceda!

Metodología

Creemos en una educación que transforma; que cuida y dignifica, que construye redes y genera cambios reales desde lo colectivo. Nuestros procesos combinan marcos teóricos sólidos con los saberes que nacen de comunidades, territorios y experiencias cotidianas, porque reconocemos el valor de las historias, resistencias y conocimientos populares.

No buscamos una educación encerrada en lo técnico, sino una que se construye en el diálogo, el cuidado, el conflicto y la acción.

Una educación que acompaña movimientos, fortalece procesos y se convierte en herramienta política para la transformación social.



Colaboraciones

A woman with long, curly brown hair is laughing heartily, her head tilted back and her hand covering her mouth. She is wearing a black tank top and has a tattoo of a cherub on her left upper arm. In the background, a large crowd of people is gathered in a park-like setting with trees and a blue sky. The image is overlaid with a semi-transparent blue filter.

Población 2024

Somos el punto de convergencia entre tomadores de decisiones, comunidades, sector privado y activistas, promoviendo enfoques centrados en las necesidades locales. Nuestra labor conecta lo local con lo global, impulsando una transformación estructural.

Beneficiarias/os

39,893

Directas/os

231,302

Indirectas/os

4,780

Familias

3,136

Acompañamientos
realizados por
violencias contra
mujeres y niñas

Responsabilidad social en acción: Por entornos laborales éticos, seguros y en igualdad

Diseñamos e implementamos una estrategia integral de formación en ética y prevención del acoso laboral y sexual para Quantum Energía, empresa líder del sector energético.

Capacitamos a más de 584 personas en 13 plantas de diferentes partes del país y 8 cursos corporativos en CDMX; impactando directamente en la cultura organizacional, la cohesión de equipos y el cumplimiento de estándares ESG.

Gracias a los resultados, mantenemos una alianza estratégica continua que consolida a Equidad como referente en consultoría empresarial con enfoque de derechos humanos, diversidad e igualdad de género.



584
PERSONAS
CAPACITADAS



Una Ciudad para todas las mujeres

Lideramos un proceso histórico de diálogo feminista en las 16 alcaldías de la Ciudad de México, con la participación de más de 11,300 personas diversas. A través de asambleas locales, encuestas y una Asamblea Feminista General, fortalecimos la articulación entre sociedad civil, colectivas y gobierno, contribuyendo al Plan de Igualdad Sustantiva 2024–2030.

La metodología participativa permitió construir políticas públicas desde las experiencias de las mujeres y sentar las bases para una ciudad más justa, incluyente y libre de violencias.

+11,300
PERSONAS
INVOLUCRADAS



En comunidad prevenimos y respondemos ante la violencia sexual

Durante tres años, implementamos junto con el Fondo Fiduciario de la ONU para Eliminar la Violencia contra la Mujer una estrategia integral en 12 municipios de México, Hidalgo, Tlaxcala y Puebla, fortaleciendo los mecanismos comunitarios de prevención y respuesta ante la violencia sexual y el embarazo infantil.

El modelo, basado en seis ejes estratégicos, mejoró la protección, atención y bienestar de niñas y adolescentes en contextos de alta vulnerabilidad post-COVID.

El proyecto se consolidó como una buena práctica reconocida por su enfoque integral, interinstitucional y con perspectiva de derechos humanos.



Justicia económica para las mujeres trabajadoras en la industria indumentaria

Impulsamos una estrategia integral para fortalecer los derechos laborales de las mujeres trabajadoras de la industria indumentaria en Tlaxcala y Puebla mediante reuniones con autoridades clave, espacios de diálogo con trabajadoras y acciones de formación con funcionariado público local.

Incidimos para que se consideren las múltiples jornadas de trabajo de las mujeres por el tiempo que destinan al trabajo remunerado y al trabajo doméstico y de cuidado no remunerado mediante una serie de 3 audiovisuales y 1 fanzine, herramientas que han facilitado procesos de reflexión colectiva sobre los hallazgos de la investigación sobre las condiciones laborales en este sector.



Donantes y clientes



SECRETARÍA DE
LA MUJER



CIUDAD DE MÉXICO
CAPITAL DE LA TRANSFORMACIÓN

SECRETARÍA DE
LAS MUJERES

¡Contáctanos!

✉ equidad@equidad.org.mx

🌐 www.equidad.org.mx

☎ (55) 5658 7114 | (55) 5668 7654

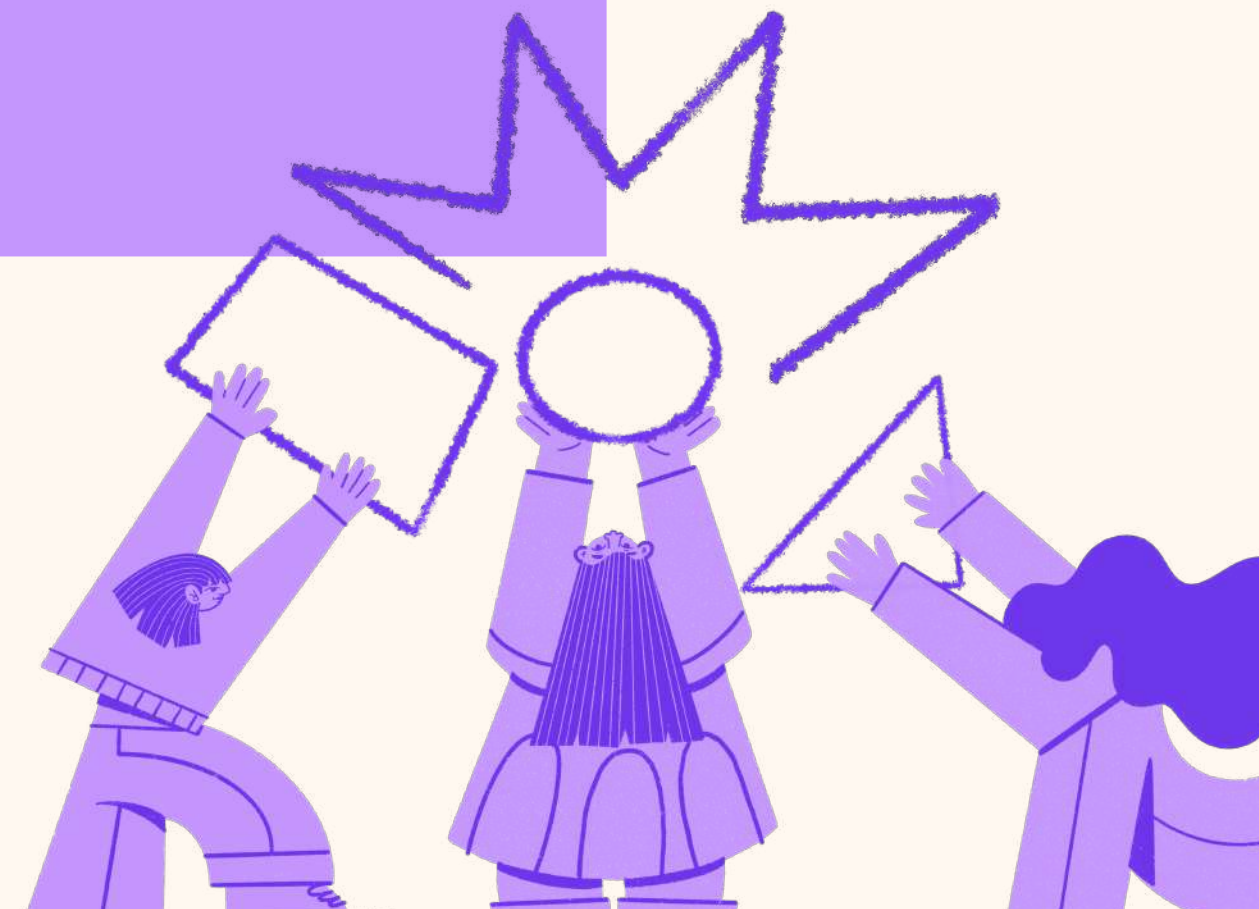
@equidadmx
@EquidaddeGéneroMx
@equidadgeneromx

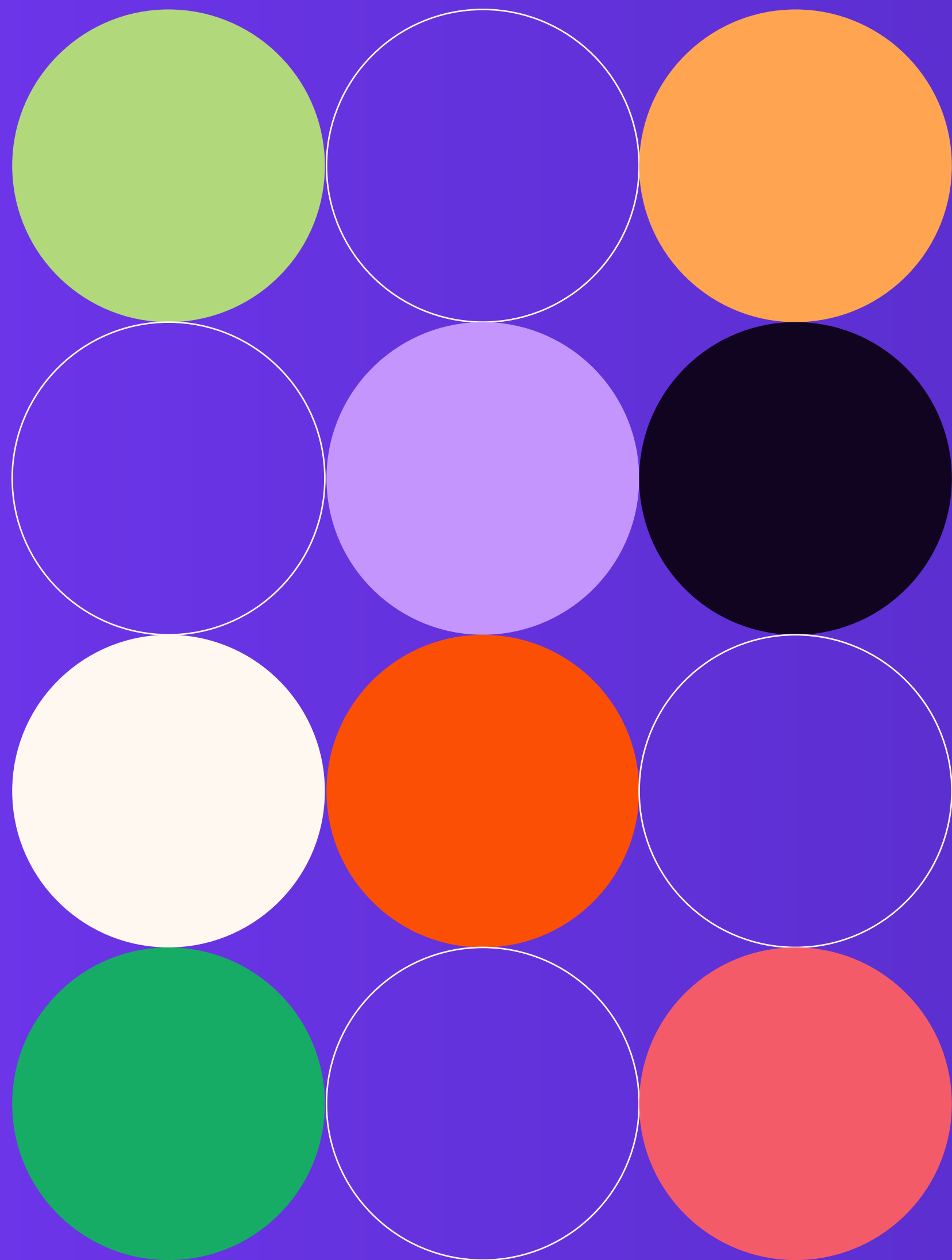
Área de Innovación y Aprendizaje

Laura E. Hernández Esquivel

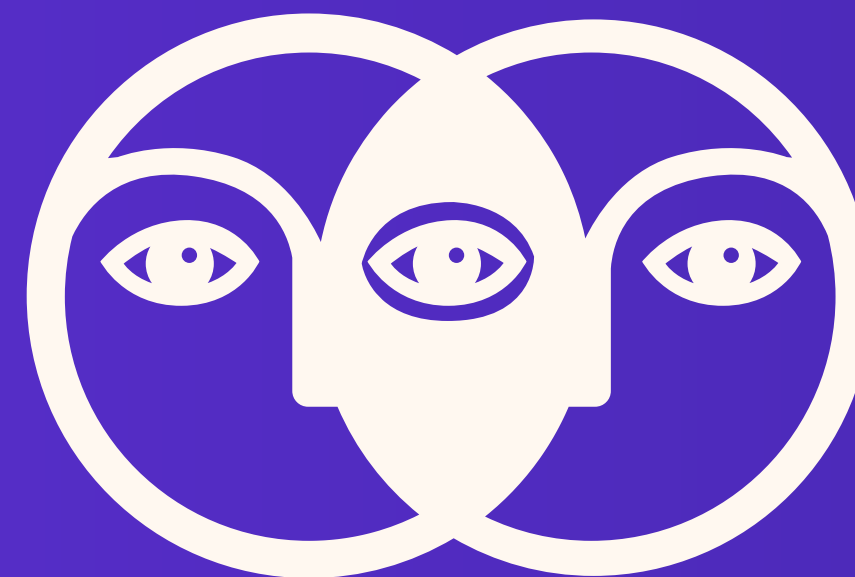
✉ lauesquivel@equidad.org.mx

☎ (871) 101 2997





HAZ QUE SUCEDA



Equidad de Género®

Ciudadanía, Trabajo y Familia A.C